

北海道支店 〒003-0026 北海道札幌市白石区本通21丁目南1番40号 011-861-9030  
 旭川営業所 〒070-0034 北海道旭川市4条通8丁目1703-59(LC1号館4階) 0166-25-2817  
 帯広営業所 〒080-0010 北海道帯広市大通南12丁目20番地(あおほ十番ビル3階) 0155-28-6200  
 函館営業所 〒041-0806 北海道函館市美原3丁目16番25号(日本ハウスホールディングスビル6階) 0138-47-5122  
 東北支店 〒984-0002 宮城県仙台市若林区卸町東4丁目2番21号 022-288-5550  
 青森営業所 〒030-0861 青森県青森市長島2丁目10番4号(ヤマウビル) 017-777-4231  
 北東北営業所 〒020-0864 岩手県盛岡市西仙北1丁目35番46号 019-635-0611  
 郡山営業所 〒963-8017 福島県郡山市長者3丁目4番1号(武田ビル102号室) 024-932-3513  
 北陸支店 〒930-0177 富山県富山市西二俣344番地 076-436-1555  
 新潟営業所 〒950-1125 新潟県新潟市西区流通3丁目1番5 025-268-0770  
 金沢営業所 〒921-8011 石川県金沢市入江2丁目54番地(中村ビル2階) 076-292-2326  
 関東支店 〒362-0046 埼玉県上尾市大字赤丁目464番地5号 048-780-7711  
 水戸営業所 〒310-0853 茨城県水戸市平須町158番地268 029-244-3051  
 群馬営業所 〒379-2154 群馬県前橋市天川大島町3丁目52番4号 027-261-7211  
 東京支店 〒131-0034 東京都墨田区堤通1丁目19-9(リバーサイド隅田-セントラルタワー9階) 03-6661-8320  
 千葉営業所 〒285-0802 千葉県佐倉市大作1丁目8番4号(佐倉第三工業団地内) 043-498-3520  
 横浜営業所 〒224-0053 神奈川県横浜市都筑区池辺町4843番地1 045-936-2811  
 中部支店 〒491-0824 愛知県一宮市丹陽町九日市場字下田122 0586-76-1181  
 静岡営業所 〒422-8008 静岡県静岡市駿河区栗原6番25号(静鉄栗原ビル3階) 054-261-1161  
 松本営業所 〒390-0852 長野県松本市大字島立399番地1(滴水ビル703号) 0263-40-0360  
 関西支店 〒590-0906 大阪府堺市堺区三宅町7丁352番地2 072-221-2727  
 京都営業所 〒601-8328 京都府京都市南区吉祥院九条町23番地1(NKDビル3階) 075-681-0421  
 神戸営業所 〒673-0898 兵庫県明石市樽屋町8番34号(第5池内ビル503号) 078-918-3111  
 四国支店 〒761-0185 香川県高松市新田町甲34番地 087-839-5777  
 松山営業所 〒791-1113 愛媛県松山市森松町886番地4 089-956-8800  
 中国支店 〒731-4311 広島県安芸郡坂町北新地1丁目4番96号 082-884-0255  
 岡山営業所 〒700-0962 岡山県岡山市北区北長瀬町3丁目9番25号(A-21北長瀬ビル3階) 086-230-7810  
 松江営業所 〒690-0061 鳥根県松江市白湯本町13-4(大樹生命松江ビル5階) 0852-20-7393  
 徳山営業所 〒745-0007 山口県周南市岐南町8番31号(福谷ビル2階) 0834-31-1715  
 九州支店 〒816-0912 福岡県大野城市御笠川3丁目2番14号 092-503-7821  
 大分営業所 〒870-0913 大分県大分市松原町3丁目1番11号(大分鐵鋼ビル5階) 097-551-8567  
 南九州営業所 〒899-5231 鹿児島県姶良市加治木町反土1442番地8(インターフロントビル1階) 0995-63-9720  
 沖縄営業所 〒900-0003 沖縄県那覇市久米2丁目4-14(JB・NAHAビル402号室) 098-917-2575

本社 〒761-0185 香川県高松市新田町甲34番地 087-839-5555  
 東京オフィス 〒101-0054 東京都千代田区神田錦町2丁目2番地1(KANDA SQUARE 18階) 03-6811-7298

タダノホームページアドレス  
[www.tadano.co.jp](http://www.tadano.co.jp)



◆運転される方に必要な資格

高所作業車の運転	
作業床の最大高さが2m以上10m未満	特別教育
作業床の最大高さが10m以上	技能講習

タダノでは下記2か所の登録教育機関で高所作業車(小型移動式クレーン)運転技能講習を行っていますので、お問い合わせください。  
 株式会社 タダノ 教育センター  
 ●東京教育所 〒136-0082 東京都江東区新木場二丁目7番1号 03-3522-1717  
 ●高松教育所 〒761-0185 香川県高松市新田町甲34番地 087-839-5513

- 本カタログの製品は、一部オプション部品が装備されているものが含まれております。
- お届けいたします製品は、改良などのため、このカタログと相違する場合がありますので、ご了承ください。
- 使用にあたっては、取扱説明書の内容をよく読んで正しくご使用ください。
- 2024年6月現在



©Tadano Ltd. 2024. Tadano is a registered trademark of Tadano Ltd. or its subsidiaries.

一般工事用〈デッキタイプ〉

# Super Deck

AT-200S / AT-150S / AT-120SR / AT-100SR  
 AT-120SRM

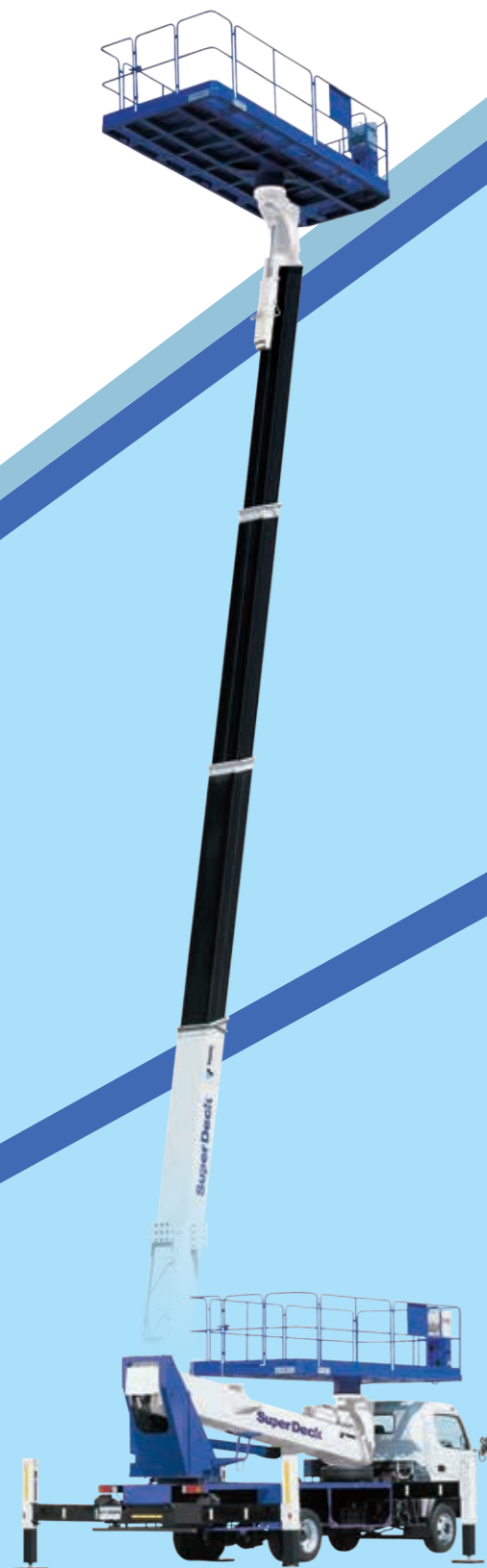




## 多彩な作業領域や積載量で さまざまな現場状況にも確実に対応します。

様々な活躍してくれる、最大地上高9.9mから19.7mまでの  
実力のラインナップ。

デッキのワイド化や大幅な作業スピードの向上で、  
ますます使える頼もしいシリーズです。



### AT-200S

最大地上高:19.7m  
最大作業半径:11.4m(100kg積載時)  
架装対象車:3.5t車クラス

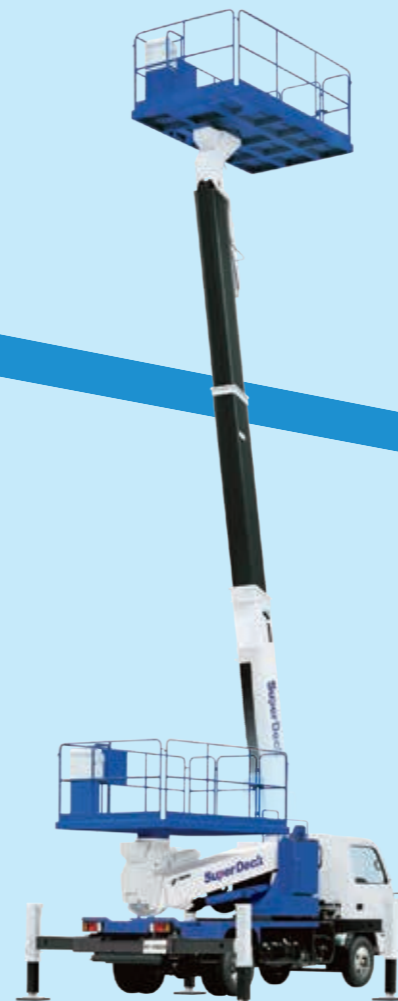
- クラス最大の大型デッキを採用
- 水平・垂直操作速度クラス最速
- クラス最大の作業領域



### AT-150S

最大地上高:14.8m  
最大作業半径:10.9m(100kg積載時)  
架装対象車:3.5t車クラス

- クラス最大の大型デッキを採用
- 水平・垂直操作速度クラス最速
- 最大地上高をアップ



### AT-120SR

最大地上高:12.0m  
最大作業半径:9.8m(170kg積載時)  
架装対象車:3.0t車クラス

- 大型デッキを採用
- 水平・垂直操作速度クラス最速
- クラス最大の作業半径
- ブーム後方格納式



### AT-100SR

最大地上高:9.9m  
最大作業半径:7.6m(400kg積載時)  
架装対象車:2.0t車クラス

- 水平・垂直操作速度クラス最速
- コンパクトなキャリアはクラス最小
- 特別教育のみで操作可能
- ブーム後方格納式



### AT-120SRM <モバイルローラ>

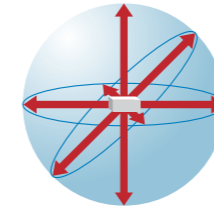
最大地上高:11.9m(9.9m※最大地上高:9.9m仕様)  
最大作業半径:8.3m(100kg積載時)  
架装対象車:3.0t車クラス

- 移動作業が可能なローラジャッキ仕様
- 水平・垂直操作速度を向上
- クラス最大の作業領域
- ブーム後方格納式

Mobile  
Roller

# 3次元上を直線的に、スムーズに。 高効率移動が作業時間を大幅に短縮します。

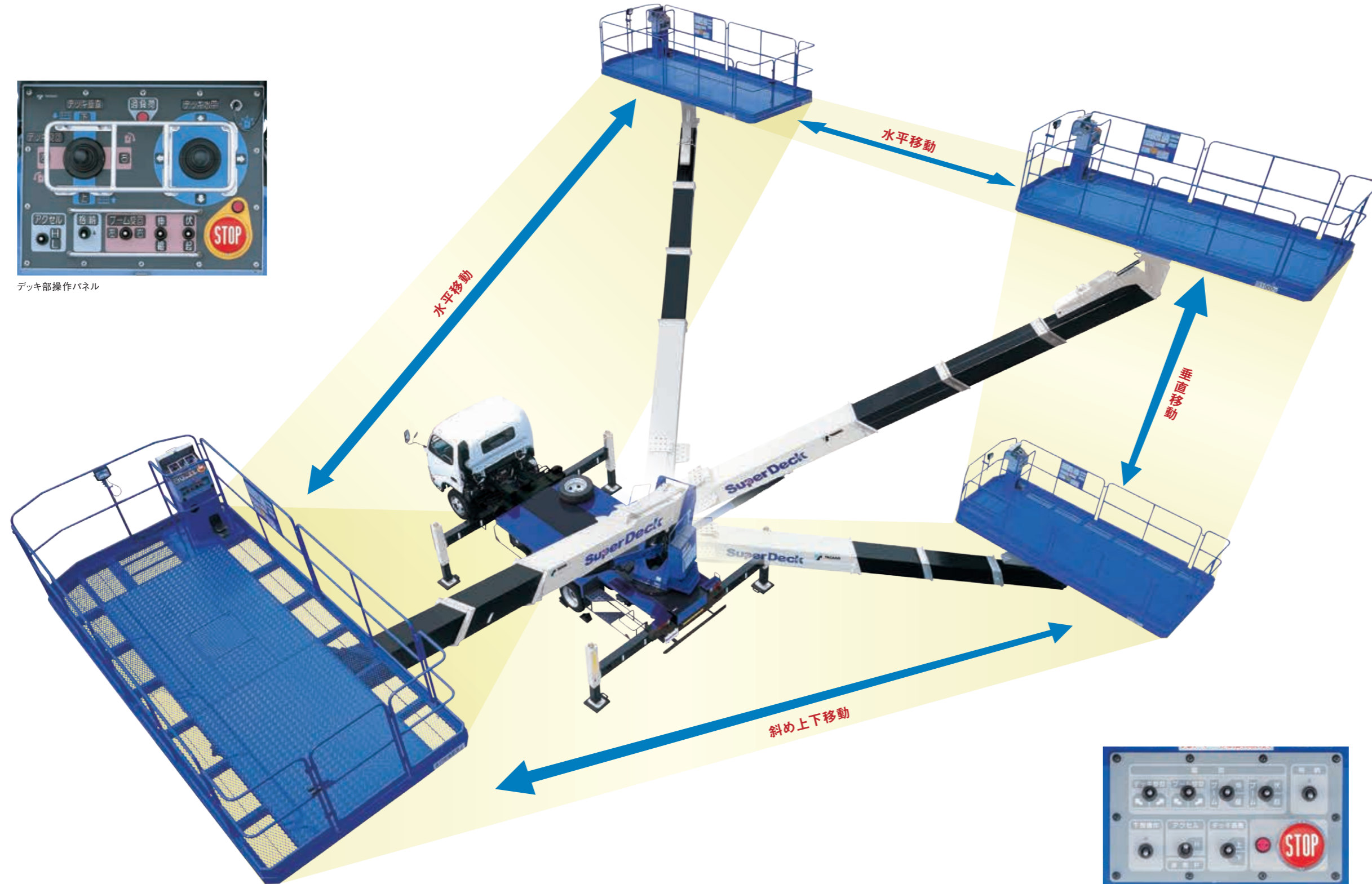
独自の4モーションコントロール機構で、斜め上下左右へのピンポイント移動が可能に。  
しかも操作は直感的でとてもカンタンです。  
水平・垂直移動のスピードも向上。作業の効率化に大きく貢献しています。



デッキの自由移動  
**4 Motion Control**  
水平・垂直方向は、1レバー操作。  
斜め上下方向へは、2レバー操作。  
点から点へ、あらゆる方向へ一直線！



デッキ部操作パネル



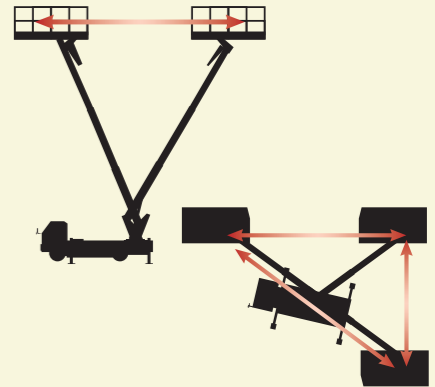
※写真はAT-200Sのオプション装着車です。(作業灯、ジャッキマーカランプ)



旋回台部操作パネル

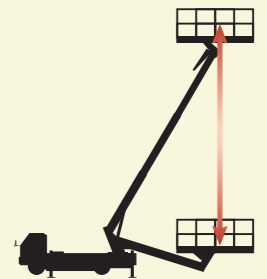
## 水平移動

デッキ水平レバーを行きたい方向へ倒すだけで、デッキを水平方向に移動できます。



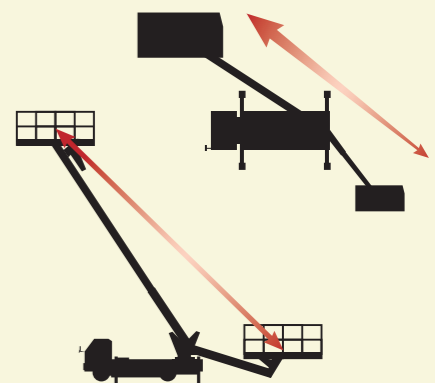
## 垂直移動

デッキ垂直レバーを手前に引くと上へ、前に倒すと下へ、垂直移動できます。



## 斜め上下移動

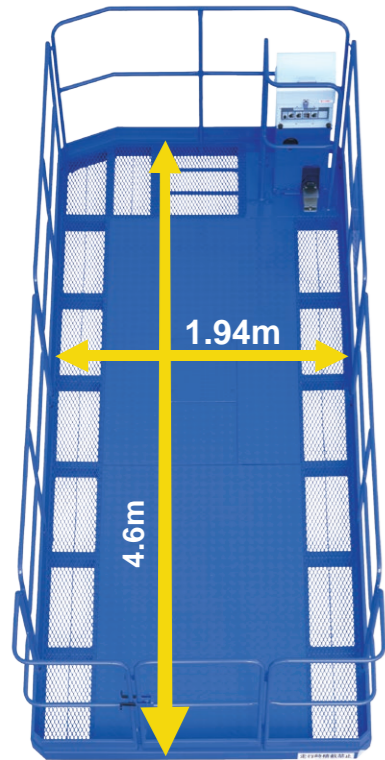
2本のレバーを同時操作することにより、斜め上下方向へ滑らかにデッキを移動できます。





## 現場の声が鍛えた快適な操作性を、 考え抜かれた安全装備が確実に支えています。

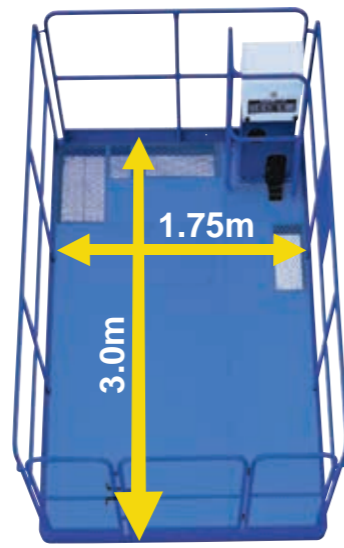
「もっとデッキが広ければ」、「操作をもっとカンタンに」…。そんな現場の要望に着実に応えて作業性を向上させました。また、ストレスなく操作に集中するための安全対策も万全です。



AT-200S/150S

### 高所作業に望まれていた、ゆとりの大型デッキ

防音パネルやパイプ、資材などの積込みに適した大型のデッキを採用。防音壁工事、看板設置工事などの作業効率化を図り、デッキ上の作業にゆとりが生まれます。



AT-120SR/SRM



AT-100SR



### 損傷防止のための 操作ボックス保護ガード

資材積込み時にデッキ操作部を保護するため、操作ボックスの周囲保護ガードを設置しました。資材などの接触による損傷や誤動作を防止します。

損傷防止ガード付デッキ操作部

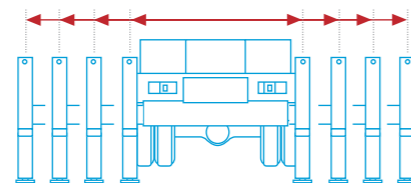


### 容易な メンテナンス

旋回台外装部に大型開閉扉を採用し、非常時の操作や内部機器のメンテナンスを容易にしました。

### 4段階設定のアウトリガ

アウトリガは4段階に設定。さまざまな現場の状況や作業内容に応じて、作業能力を最大限に発揮できます。



アウトリガ操作パネル(AT-150S/120SR)

### コンピュータ制御による目に見える安全性

#### AMC

テレマティクスや安全装置の拡充などの各種機能充実のためにAMCを搭載。AMCが先進の機能と制御を支えます。



旋回台操作部



デッキ操作部

#### 確認しやすいアウトリガインジケータ

各アウトリガの張出し状態を個別に検出・表示。張出幅と設置の状態をひと目で確認できます。



車両後端操作部

### テレマティクスWEB情報サービス 「HELLO-NET」

大型クレーンで運用中の「テレマティクス」を標準装備。「HELLO-NET」で車両の稼働状況や位置情報・保守管理をインターネットでサポートします。



### さらに進化した、安全対策

#### ■緊急停止スイッチ

緊急時にスイッチ一つでブームはもちろん、エンジンも停止させ、作動停止の確実性をより高めています。

#### ■音声警報装置

音声警報が安全作業をサポート。音量なしで設定していても「荷物の積みすぎ」「作業範囲の限界」は警報します。

#### ■フットスイッチ

誤作動を未然に防ぐため、上部操作でのエンジン始動・停止を、フットスイッチを踏まずに行えるようにしました。

### その他の標準装備の安全装置

- 非常用ポンプ
- 車両・ブーム干渉防止装置
- ブーム・デッキ干渉防止装置
- ジャッキインタロック装置
- ブームインタロック装置
- 油圧シリンダロック装置

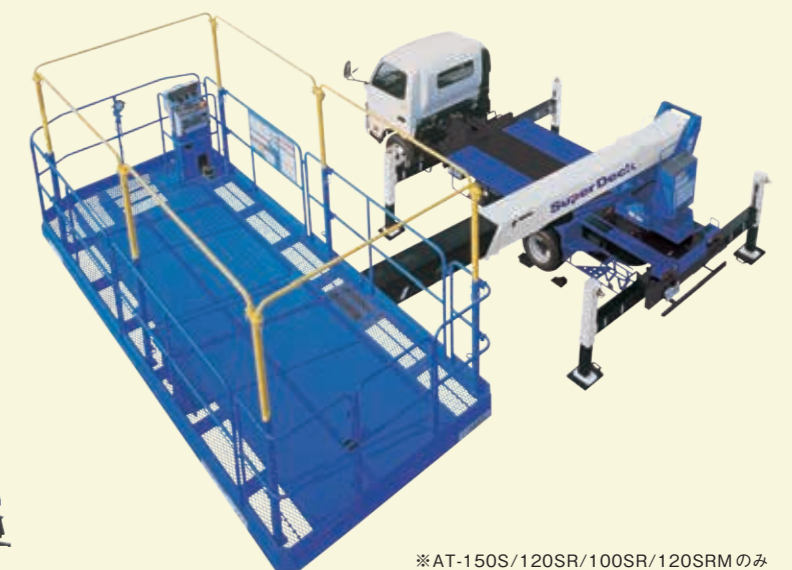
### ヘッドガード仕様(オプション)※

#### ヒヤリ!の前に気付くから安心

デッキから伸ばしたヘッドガードによって、うっかり操作によるトラブルを未然に防ぎます。

ヘッドガード高さ：約1.9m

らくらくセットアップ!  
コンパクトに格納!



※AT-150S/120SR/100SR/120SRMのみ



## さまざまな現場で効率作業。

### 高架下工事

高架下に足場を取り付ける作業、撤去する作業を迅速に行います。



### 高速道路防音壁工事・メンテナンス

防音壁の最下端から最上部まで、広い範囲の作業をこなします。



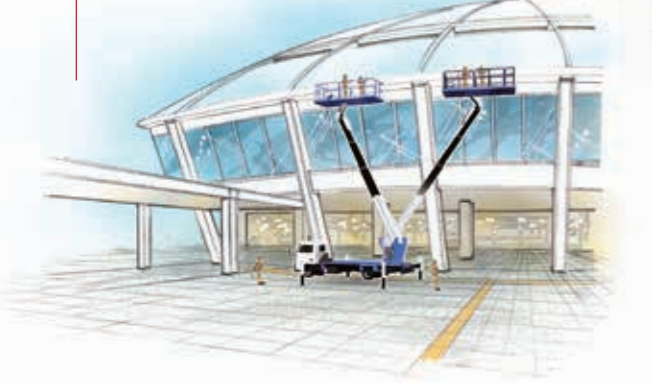
### 看板の取り付け、取り外し工事

都会の景観をつくる看板を素早く、美しく取り付けたり交換したりします。



### ドームの内外装工事・メンテナンス

稼働率の高いドーム型の建物は街のシンボル。メンテナンスが欠かせません。



### トンネル内工事

ランプの補修、清掃等頻繁なトンネルメンテナンス作業に機動力を発揮します。



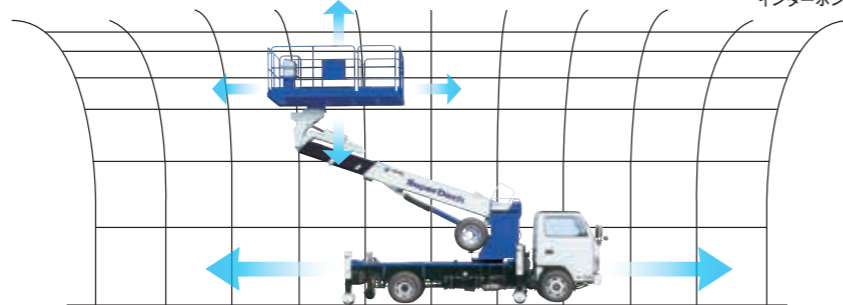
## AT-120SRM <モバイルローラ>

### ローラジャッキ仕様+ブーム後方格納式で抜群の作業効率。スーパーデッキの新領域を開きます。

トンネル内など旋回が困難な現場に最適のブーム後方格納式。あわせて高架道路やトンネル内の工事・点検作業、架線工事等の連続移動作業において、作業効率を飛躍的に向上させるローラジャッキ仕様です。



傾斜地用にローラジャッキ専用のゴム製盤木も標準装備。



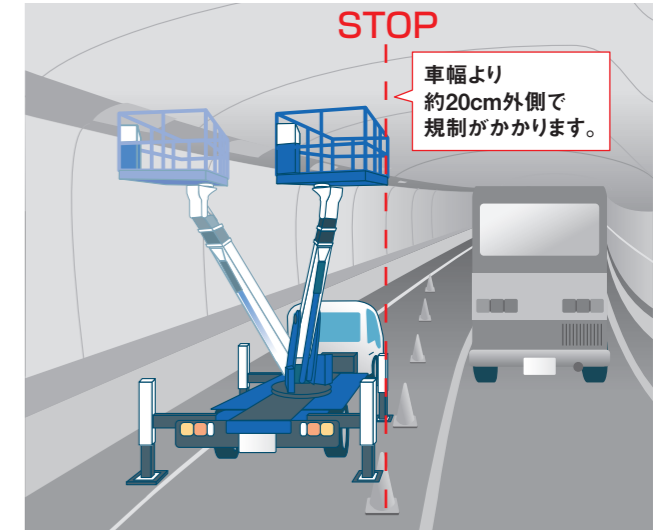
インターホン

## 安全性と作業効率に貢献するオプション装置

### デッキ車幅飛出防止装置

#### 車線上での作業をより安全に実施

作業中にデッキが対向車線側に飛出さないように自動制御を行います。現場の状況に応じて、車体の右側・左側どちらでも飛出防止設定が可能。細心の注意を必要とする車線上などにおいて、デッキ操作をサポートします。



### 干渉防止解除スイッチ

#### 最適なポジションに、スムーズに移動

解除スイッチを使用することで、干渉防止機能による停止位置からさらにアプローチできます。デッキをよりいっそう自由にコントロールでき、作業効率がアップします。

※接触に十分注意して操作して下さい。

### 作業状態表示装置

#### デジタル表示で、状況を瞬時に判断

標準装備のモーメントのほかに、積載可能重量、作業半径、地上高をパネルに表示できます。表示切替はスイッチを入れるだけのカンタン操作。見やすいデジタル表示で作業状況を正確に把握しながら作業が行えます。

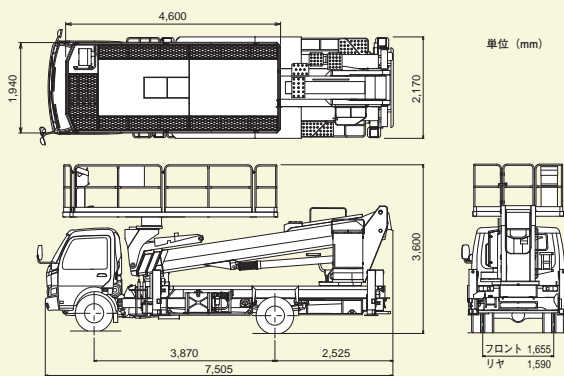
- モーメント: 65.5% (表示例"65.5" モーメント65.5%)
- モーメント: 70.0% (表示例"L 0.70" あと700kg積載可能)
- モーメント: 6.3% (表示例"R 6.3" 作業半径6.3m)
- モーメント: 11.5% (表示例"H 11.5" 地上高さ11.5m)

<例> 積載可能重量表示(トン)

- あと480kg積載可能です。
- あと770kg積載可能です。
- あと650kg積載可能です。

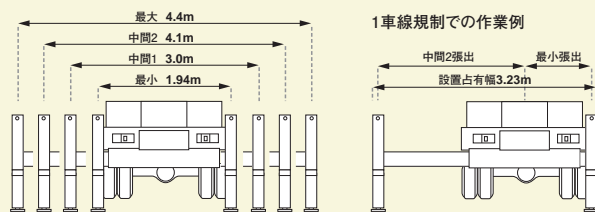
# AT-200S

## 外観図

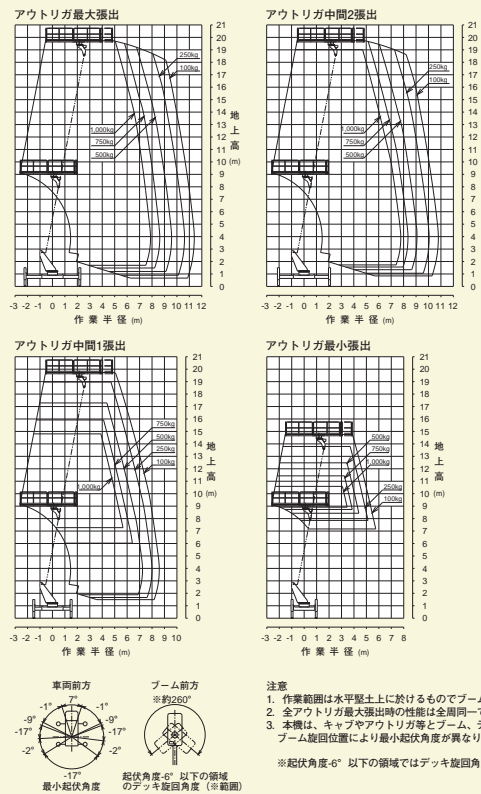


※架装車により異なります。

## アウトリガ



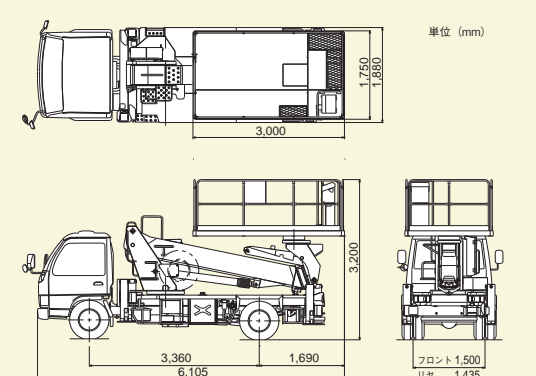
## 作業範囲図



- 注意
- 作業範囲は水平堅土上に於けるものでブームのたわみは含んでおりません。
  - 全アウトリガ最大張出時の性能は全周同一です。
  - 本機は、キャブやアウトリガ等とブーム、デッキとの干渉を避けるため、ブーム旋回位置により最小起伏角度が異なります。
- ※起伏角度-6°以下の領域ではデッキ旋回角度の制限があります。

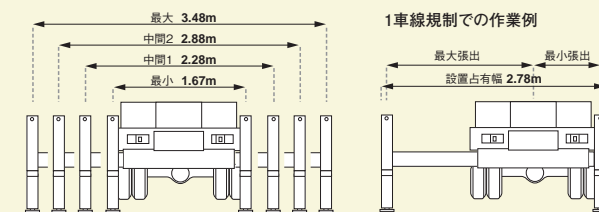
# AT-120SR

## 外観図

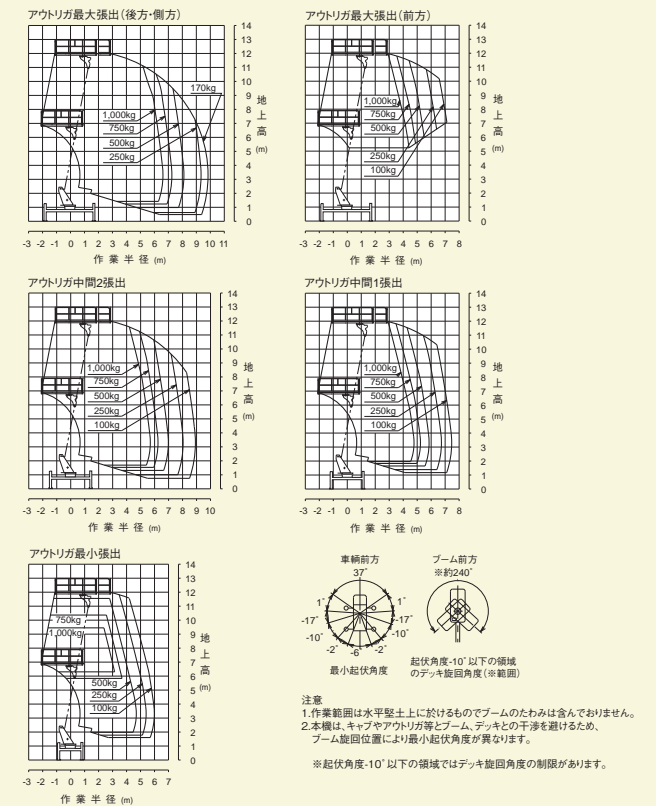


※架装車により異なります。

## アウトリガ



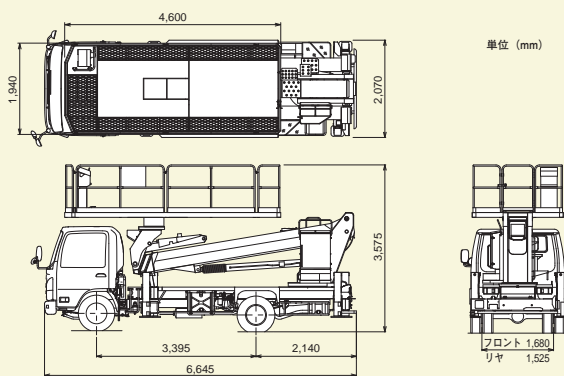
## 作業範囲図



- 注意
- 作業範囲は水平堅土上に於けるものでブームのたわみは含んでおりません。
  - 本機は、キャブやアウトリガ等とブーム、デッキとの干渉を避けるため、ブーム旋回位置により最小起伏角度が異なります。
- ※起伏角度-10°以下の領域ではデッキ旋回角度の制限があります。

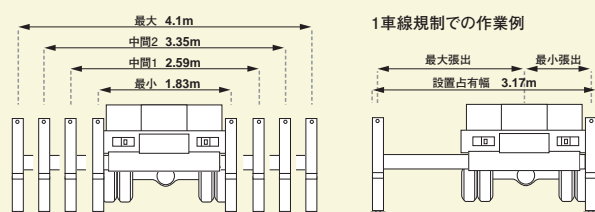
# AT-150S

## 外観図

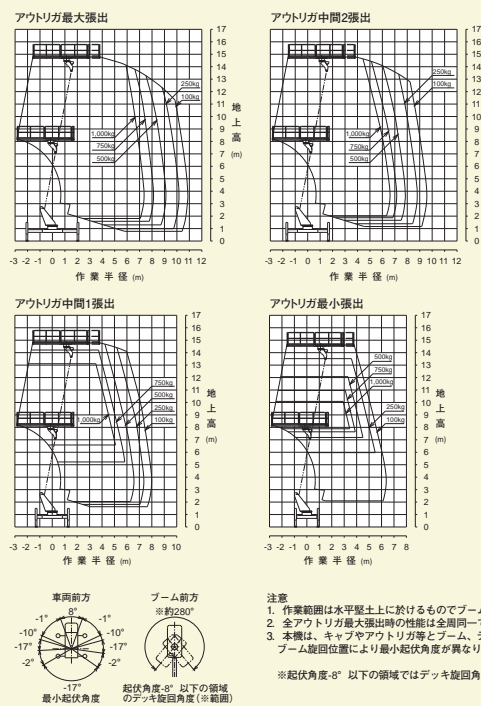


※架装車により異なります。

## アウトリガ



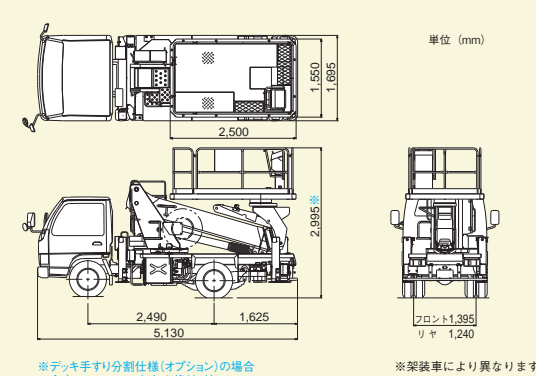
## 作業範囲図



- 注意
- 作業範囲は水平堅土上に於けるものでブームのたわみは含んでおりません。
  - 全アウトリガ最大張出時の性能は全周同一です。
  - 本機は、キャブやアウトリガ等とブーム、デッキとの干渉を避けるため、ブーム旋回位置により最小起伏角度が異なります。
- ※起伏角度-8°以下の領域ではデッキ旋回角度の制限があります。

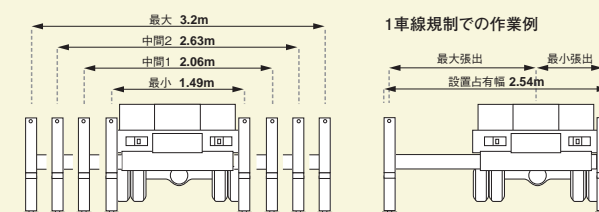
# AT-100SR

## 外観図

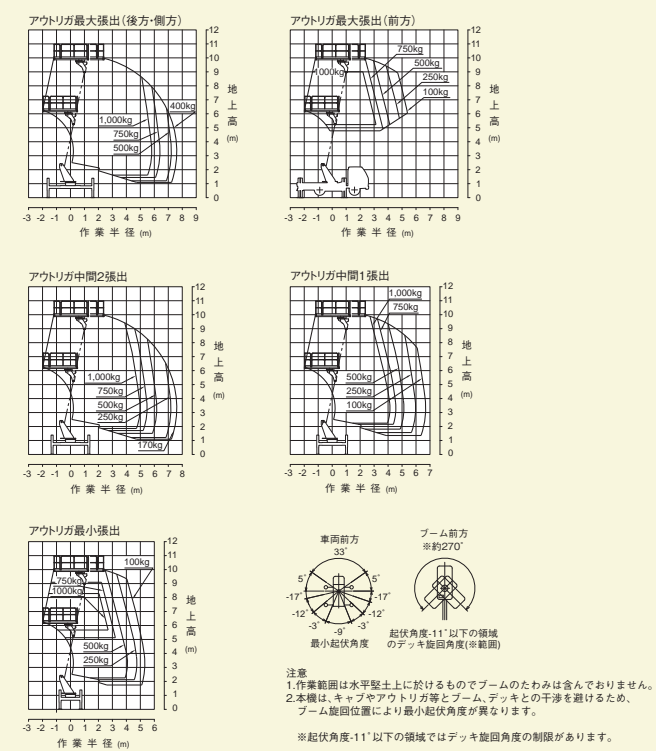


※架装車により異なります。

## アウトリガ



## 作業範囲図

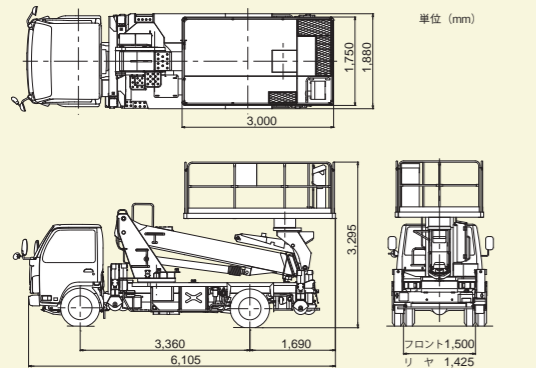


- 注意
- 作業範囲は水平堅土上に於けるものでブームのたわみは含んでおりません。
  - 本機は、キャブやアウトリガ等とブーム、デッキとの干渉を避けるため、ブーム旋回位置により最小起伏角度が異なります。
- ※起伏角度-11°以下の領域ではデッキ旋回角度の制限があります。

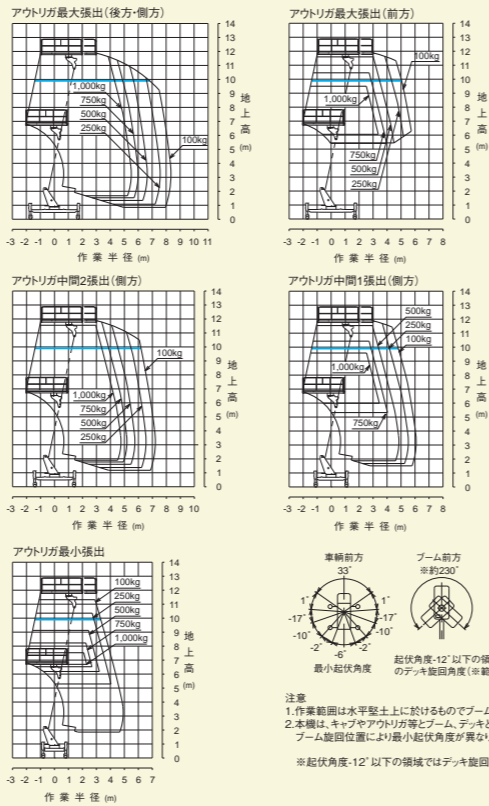


# AT-120SRM <モバイルローラ>

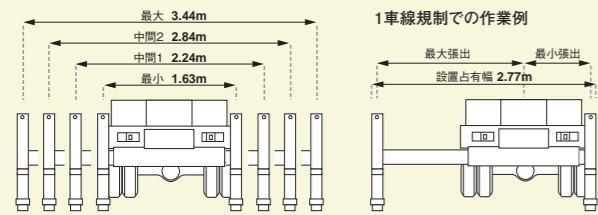
## 外観図



## 作業範囲図



## アウトリガ



## ■ 装備仕様表

機種名	標準装備																オプション															
	デッキ車幅飛出防止装置	作業状態表示装置	干渉防止解除装置	ヘッドガード仕様	デッキ手すり分割仕様※1	インターホン(デッキ部キャブ内)	電源取出(100V)	作業灯(デッキ部)	ジャッキマーカランプ	排出ガス浄化装置警報(デッキ部)	過負荷防止装置(AMC)	車両・ブーム干渉防止装置	ブーム・デッキ干渉防止装置	ジャッキインタロック装置	ブームインタロック装置	アウトリガインジケータ	キャブ上デッキ	発動発電機(100V)※2	盤木(ゴム製)	盤木(ローラジャッキ用)	盤木(木製)	タイヤ歯止め	墜落制止用器具									
AT-200S	▲	▲	▲			▲	▲	▲	▲	●	●	●	●	●	●		▲	●	●	▲	●	▲	▲									
AT-150S	▲	▲	▲	▲		▲	▲	▲	▲	●	●	●	●	●	●	▲	▲	●		▲	●	▲	▲									
AT-120SR	▲	▲	▲	▲		▲	▲	▲	▲	●	●	●	●	●	●	▲	▲	●		▲	●	▲	▲									
AT-100SR	▲	▲	▲	▲	▲	▲	▲	▲	▲	●	●	●	●	●	●	▲	▲	●		▲	●	▲	▲									
AT-120SRM <モバイルローラ>	▲	▲	▲	▲	●	●	▲	▲	▲	●	●	●	●	●	●	▲	▲	●	●	●		●	▲									



デッキ部作業灯(オプション)



ジャッキマーカランプ(オプション)

※1 デッキ手すり分割仕様  
手すり格納時は車両登録車高より450mm低くなります。ただし構内走行に限ります。

※2 発動発電機  
AT-150S/120SR/100SR : 100V, 1.8kVA (50Hz/60Hz)  
AT-120SRM : 100V, 2.8kVA (50Hz/60Hz)

## 主要諸元

型式	AT-200S	AT-150S	AT-120SR	AT-100SR	AT-120SRM <モバイルローラ>
■デッキ					
積載荷重	1,000kg	1,000kg	1,000kg	1,000kg	1,000kg
最大地上高	19.7m	14.8m	12.0m	9.9m	11.9m (9.9m※1)
最大作業半径	11.4m(100kg積載時)	10.9m(100kg積載時)	9.8m(170kg積載時)	7.6m(400kg積載時)	8.3m(100kg積載時)
外寸法(長さ×幅×高さ)	4.6m×1.94m×1.01m	4.6m×1.94m×1.01m	3.0m×1.75m×1.01m	2.5m×1.55m×0.91m	3.0m×1.75m×1.01m
旋回角度/旋回速度	360°連続/0.9min <sup>-1</sup> {rpm}	360°連続/1.0min <sup>-1</sup> {rpm}	360°連続/1.0min <sup>-1</sup> {rpm}	360°連続/1.0min <sup>-1</sup> {rpm}	360°連続/1.0min <sup>-1</sup> {rpm}
■デッキ装置	複動油圧式シリンダ起伏シリンダ連動式				
自動水平装置	油圧モータ駆動ウォーム歯車減速式、ボールベアリング式				
■ブーム					
起伏角度/上げ速度	-17°~79°/61s	-17°~79°/46s	-17°~78°/43s	-17°~78°/43s	-17°~78°/43s
長さ	5.41m~16.21m	4.6m~11.3m	3.715m~8.885m	3.05m~6.85m	3.715m~8.885m
伸ばし速度	10.8m/56s	6.7m/42s	5.17m/35s	3.8m/26s	5.17m/35s
旋回角度/旋回速度	360°連続/0.8min <sup>-1</sup> {rpm}	360°連続/1.0min <sup>-1</sup> {rpm}			
形式	4段油圧同時伸縮式、箱形断面溶接構造	3段油圧同時伸縮式、箱形断面溶接構造			
起伏装置	複動油圧シリンダ直押し式				
伸縮装置	複動油圧シリンダ直押し式及びワイヤロープ式				
旋回装置	油圧モータ駆動ウォーム歯車減速式、ボールベアリング式				
■アウトリガ	全油圧式H型、箱形断面溶接構造、スライドジャッキ各個操作装置付				全油圧式H型、ゴムソリッドタイヤ付、箱形断面溶接構造、スライドジャッキ各個操作装置付
張出幅	1.94m/3.0m/4.1m/4.4m	1.83m/2.59m/3.35m/4.1m	1.67m/2.28m/2.88m/3.48m	1.49m/2.06m/2.63m/3.2m	1.63m/2.24m/2.84m/3.44m
■作業状態走行速度					2km/h以下
■油圧ポンプ	ギヤポンプ				
■作動油タンク容量	約90L				
■操作装置 デッキ部	デッキ垂直・水平移動、ブーム旋回、ブーム伸縮、ブーム起伏、デッキ旋回、アクセル、緊急停止、自動格納、非常用ポンプ、デッキ水平調整、音量調整、エンジン始動・停止※2、インターホン【120SRMのみ】 〔モニタ機能:AMC限界、緊急停止、モーメント表示、AMC電源、AMC異常、ブーム格納位置、デッキ格納位置〕				
旋回台部	ブーム旋回、ブーム伸縮、ブーム起伏、デッキ旋回、デッキ水平調整、自動格納、アクセル、非常用ポンプ、緊急停止、非常スイッチ、下部操作スイッチ【100SRのみ】 〔モニタ機能:デッキ旋回角度、ブーム長さ、ブーム旋回角度、ブーム起伏角度、アウトリガ張出幅、作業半径、緊急停止、AMC限界・異常〕				
キャリヤ部	エンジン始動・停止※2、アクセル、アウトリガ張出・格納〔アウトリガ張出モニタ〕、インターホン【120SRMのみ】〔車体傾斜警報ランプ【120SRMのみ】〕				
■制御装置	起伏速度制御装置、旋回速度制御装置、デッキ・ブーム自動格納装置、オートアクセル装置(レバー操作に連動)				
■安全装置	過負荷防止装置(AMC)、音声警報装置、車両・ブーム干渉防止装置、ブーム・デッキ干渉防止装置、フットスイッチ(デッキ部)、操作ボックスガード、操作レバーガード、非常用ポンプ、緊急停止装置(表示灯付)、ジャッキインタロック装置、ブームインタロック装置、アウトリガインジケータ、油圧シリンダロック装置、油圧安全弁、水準器、車両ブレーキロック装置【120SRMのみ】				
■標準装置	積算計(アワメータ)、アウトリガ操作部照明灯【100SRのみ】、電源取出(AC 100V 10A)【120SRMのみ】、テレマティクス通信端末				
■標準付属品	盤木、タイヤ歯止め			ローラジャッキ用盤木、タイヤ歯止め	
■オプション	デッキ車幅飛出防止装置、作業状態表示装置(地上高さ、作業半径、積載可能荷重)、干渉防止解除装置、電源取出(AC 100V 10A)【200S/150S/120SR/100SR】、キャブ上デッキ【150S/120SR/100SR/120SRM】、作業灯(デッキ部)、ジャッキマーカランプ、排出ガス浄化装置警報(デッキ部)、墜落制止用器具、工具、グリースポンプ、発動発電機(100V)【150S/120SR/100SR/120SRM】※3、ヘッドガード仕様【150S/120SR/100SR/120SRM】、デッキ手すり分割仕様【100SRのみ】				
■架装対象車	3.5t車クラス		3.0t車クラス	2.0t車クラス	3.0t車クラス

※1 AT-120SRM 最大地上高:9.9m仕様 ※2 AT-120SRMは始動のみ ※3 出力は機種により異なります